



GÎTE DE LASPLACES - FERRENSAC - LOT ET GARONNE

GÎTE DE LASPLACES

Location de vacances pour 6 personnes à Ferrensac dans le Lot et Garonne, située en pleine nature, où la détente est une promesse. Cette maison de type "périgourdine" conjugue convivialité et confort. Elle dispose d'une piscine et d'un jacuzzi. Un havre de tranquillité pour se ressourcer.

<https://gite-lasplaces-ferrensac.fr>

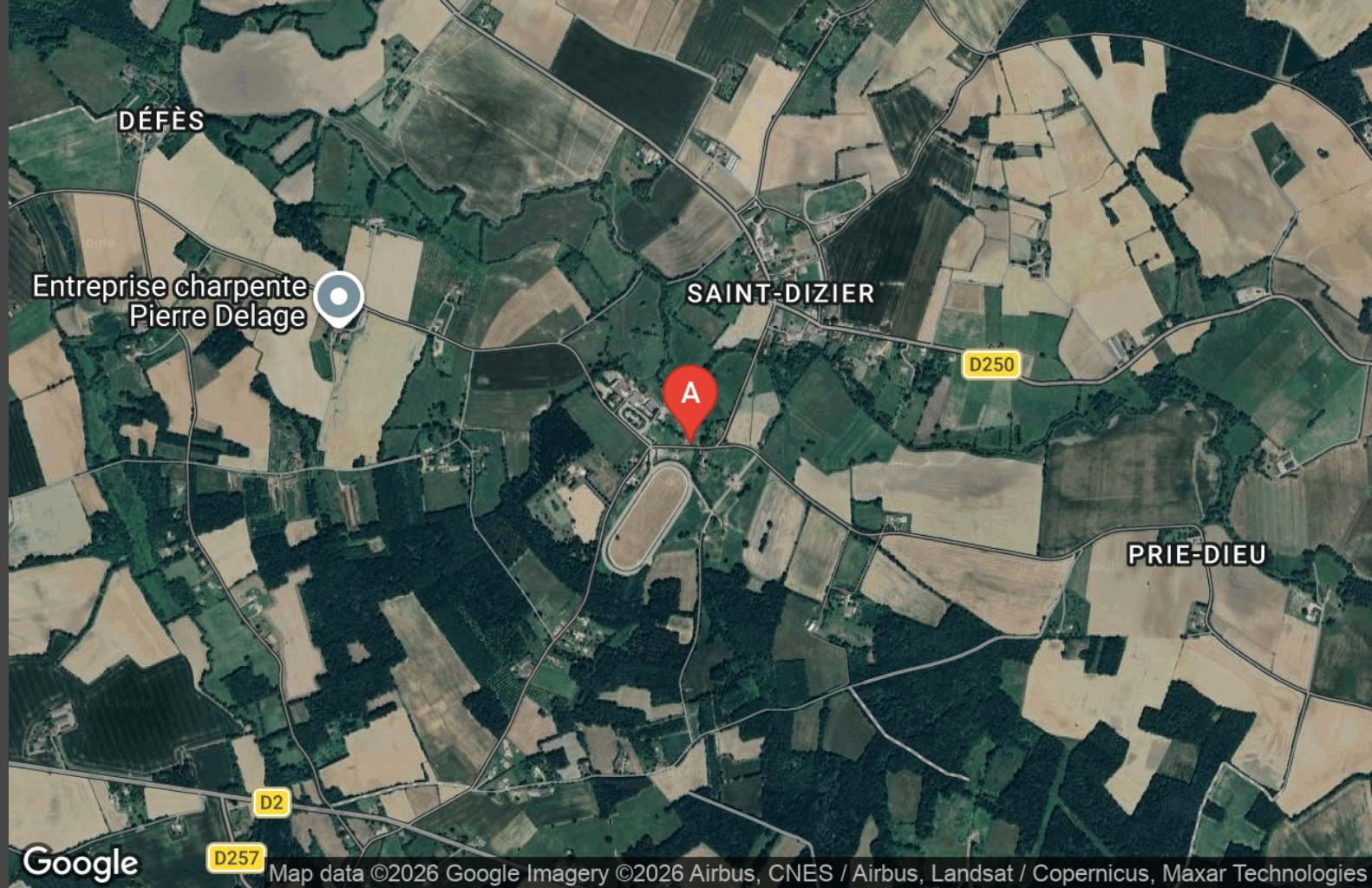


Laurence GIMENEZ et Franck LEYGUES

+33 6 61 74 50 50

+33 6 89 57 51 53

A Gîte de Lasplaces - Ferrensac : 1605
route de Saint Dizier 47330 FERRENSAC





Gîte de Lasplaces - Ferrensac



Maison



6

personnes
(Maxi: 6 pers.)



3

chambres

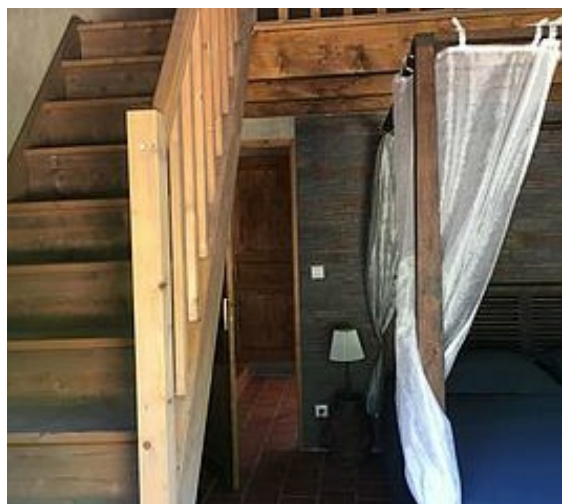
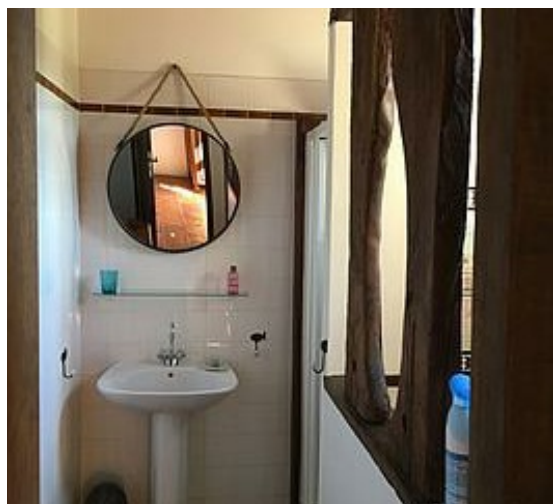


107

m²

Entre Villereal et Castillonès, aux portes du Périgord, le gîte de Lasplaces vous accueille en pleine nature dans la paisible et verdoyante Vallée du Dropt, où la détente est une promesse. Cette maison de type "périgourdine" conjugue convivialité et confort. Un havre de tranquillité entourée de prés, d'élevages de chevaux, où vous pourrez venir vous ressourcer et profiter pendant la belle saison d'une piscine ainsi que d'un jacuzzi, ou vous réchauffer près du feu dans le grand salon quand les températures se feront moins clémentes. Balades à pied ou en vélo, visites des bastides et marchés fermiers vous permettront d'apprécier le patrimoine, de goûter la richesse d'un des plus beaux terroir français.





Pièces et équipements

<i>Chambres</i>	Chambre(s): 3 Lit(s): 3 dont Suite: 1 dont lit(s) 1 pers.: 2 dont lit(s) 2 pers.: 2 une chambre avec un lit 140 Une suite parentale avec lit à baldaquin de 160 Une chambre avec deux lits d'une personne	
<i>Salle de bains / Salle d'eau</i>	Salle de bains avec douche Sèche cheveux Salle(s) d'eau (avec douche): 2 Une salle d'eau avec lavabo douche et toilettes Une salle d'eau dans la suite parentale, avec lavabo, douche, toilettes séparées	
<i>WC</i>	WC: 2 WC privés Un wc indépendant un wc dans une salle d'eau	
<i>Cuisine</i>	Cuisine Appareil à fondue Combiné congélation Four à micro ondes Réfrigérateur	Plancha Appareil à raclette Four Lave vaisselle Outre la vaisselle, s'y ajoutent une machine à café Senseo, un robot de cuisine
<i>Autres pièces</i>	Salon	Terrasse
<i>Media</i>	Chaîne Hifi Wifi	Télévision
<i>Autres équipements</i>	Lave linge privatif Matériel de repassage	Sèche linge privatif
<i>Chauffage / AC</i>	Nous possédons la fibre. L'accès à internet est donc illimité.	
<i>Chauffage / AC</i>	Chauffage	Poêle à bois
<i>Bien être</i>	Spa / Jacuzzi	
<i>Exterieur</i>	Abri couvert Jardin privé	Barbecue Salon de jardin
<i>Divers</i>	Nouveau cette année: Détente dans le jacuzzi	

Infos sur l'établissement



Communs

Habitation indépendante



Activités

Prêt de vélos



Réseaux

Accès Internet
accès internet et wifi (fibre)



Stationnement

Parking



Services

Nettoyage / ménage

Les draps sont inclus dans le prix de la location. Les lits sont faits à votre arrivée.



Extérieurs

Piscine privative Table de ping pong

Piscine au sel 11x15 avec marches
Jeux d'extérieur: Molky, boules, jeux de piscine, jeu de fléchettes, jeux de société, table de ping pong,

A savoir : conditions de la location

Arrivée l'arrivée se font le samedi à partir de 16H00.

Départ Le départ se fait le samedi avant 11H00

*Langue(s)
parlée(s)* Français

*Annulation/
Prépaiement/
Dépot de
garantie* un dépôt de garantie de 200 € est demandé à l'arrivée et vous est rendu lors de votre départ ou dans les 7 jours qui suivent.

*Moyens de
paiement* Virement bancaire

Ménage Ménage soigneux effectué avant votre arrivée. 80 euros à ajouter au prix de la location.

*Draps et Linge
de maison* Draps et/ou linge compris
Les draps sont fournis et les lits sont faits avant votre arrivée.
les torchons sont fournis.

*Enfants et lits
d'appoints* Lit bébé
Chaise bébé

*Animaux
domestiques* Les animaux ne sont pas admis.

Tarifs (au 19/04/26)

Gîte de Lasplaces - Ferrensac

Tarifs en €:	Tarif 1 nuit en semaine (L, M, M, J, D)	Tarif 1 nuit en weekend (V ou S)	Tarif 2 nuits weekend (V+S)	Tarif 7 nuits semaine
du 23/05/2026 au 20/06/2026				882€
du 20/06/2026 au 27/06/2026				1099€
du 27/06/2026 au 04/07/2026				1400€
du 04/07/2026 au 22/08/2026				1540€
du 22/08/2026 au 29/08/2026				1400€
du 29/08/2026 au 12/09/2026				1099€
du 12/09/2026 au 10/10/2026				882€

Mes recommandations

Expériences et Découverte

Balades et Sentiers

OFFICE DE TOURISME COEUR DE BASTIDES
COEURDEBASTIDES.COM

OFFICE
DE TOURISME
**COEUR DE
BASTIDES**



Restaurant La Maréchalerie

+33 5 53 01 58 28
1 Grand Rue

4.3 km
CASTILLONNES



Présent dans la Bastide de Castillonnes depuis 20 ans, le restaurant familial La Maréchalerie est une valeur sûre. Ouvert à l'année du mardi au dimanche, il propose une cuisine française axée sur les produits locaux du Sud-Ouest. A la carte, on trouve également diverses spécialités selon la saison ou les arrivages. Les formules du jour et les grandes salades composées proposées le midi en semaine permettent de restaurer efficacement les VRP, les travailleurs, les voyageurs ou les familles sur la route ... Bienvenue dans la jolie Bastide de Castillonnes !



Fromages et Plus

+33 5 53 41 85 84
3 place de la Halle

7.9 km
VILLERÉAL



Avez-vous déjà rêvé de plonger dans un monde de saveurs fromagères ? À Villereal, face à la halle, la fromagerie Fromages et Plus vous ouvre ses portes avec une sélection incroyable de plus de 100 fromages artisanaux ! Que vous soyez un amateur de fromage ou simplement à la recherche d'un cadeau unique, notre bar à vin et épicerie fine sont là pour vous émerveiller. N'hésitez pas à venir déguster ces délices et partager un moment convivial avec vos proches !



L'Alvéole

+33 5 53 71 64 02
31 rue du Dropt

<https://www.restaurant-alveole.fr/>

7.9 km
VILLERÉAL



Au cœur de la bastide de Villereal, poussez les portes du restaurant L'Alvéole ! Jonathan et Mégane vous y propose une cuisine de plaisir travaillée autour de produits locaux et de saisons, en allant chercher aussi des goûts à travers des plantes sauvages et comestibles qu'ils trouvent dans les plaines et forêts des alentours.



La Table des Sens

+33 5 47 66 52 10 +33 6 16 28 13 41

63 route de Villeneuve-sur-Lot
<https://la-table-des-sens.eatbu.com/?>

8.4 km
LOUGRATTE



Après de nombreuses années à vous avoir régalé à la ferme auberge de Feuillade, Sandrine Facci reprend la Table des Sens à Lougratte pour vous faire redécouvrir les saveurs traditionnelles des plats de nos grands mères. Tout est cuisiné sur place avec des produits frais et de saison. Pas de superflus, juste du goût pour réveiller vos papilles.



Hippodrome de Sarlande - Société des courses de Castillonnes

+33 5 53 36 88 41
150 Route de Saint Dizier

0.6 km
CASTILLONNES



L'hippodrome de Sarlande est situé à 800m de la Bastide de Castillonnes, en direction d'Issigeac. C'est un site arboré aux infrastructures entièrement refaites, les tribunes ont été réaménagées et offrent au public un vaste panorama. Plusieurs courses hippiques de trot y sont organisées durant l'année. Il y a buvette et restauration sur place ainsi que des jeux pour enfants.



Ciné 4

+33 5 53 36 92 14
Place Jasmin
<https://cine4.fr/>

4.4 km
CASTILLONNES



Ce cinéma classé Art et Essai et labellisé Jeune Public dispose de 205 places. La salle climatisée et accessible aux personnes à mobilité réduite est dotée des équipements numériques, 3D, Dolby Stéréo et du système Fidelio (pour les personnes malvoyantes et malentendantes). L'équipe de Ciné 4 vous propose aussi des animations tout au long de l'année (programmation consultable sur le site internet).



Cheval Voyages

+33 6 81 58 41 29# +33 6 71 93 81 98
219 chemin de Tourette
<http://www.cheval-voyages.com>

7.6 km
LOUGRATTE



Le centre équestre propose des randonnées à thèmes 6 jours/7nuits dans toute la France, des stages d'initiation, des week-ends à la carte pour groupes et individuels. 3 gîtes mitoyens (11, 6 et 8 personnes) sont également proposés à la location au sein de la structure.



Lac de Lougratte

+33 5 53 01 70 05
Route du Lac
<http://www.lougratte.com>

8.8 km
LOUGRATTE



Découvrez à Lougratte le lac et sa plage de sable fin, les plaisirs d'une baignade surveillée en été de 14h à 19h par 2 maîtres nageurs, une qualité d'eau contrôlée régulièrement, un plongeur, un toboggan aquatique, des pédalos, des canoës, de la pêche à la ligne, un terrain de beach-volley, panier de basket, une aire de jeux pour les enfants, une buvette-snack, un terrain de pétanque, des aires de pique-nique, barbecues, un parking ombragé, ... Baignade conforme aux normes européennes.



Asinerie de Pinseguerre

+33 5 53 36 92 35 +33 6 85 14 52 09
1920 route du Lac de Pelisse
<http://www.pinseguerre.com>

8.9 km
DOUZAINS



L'Asinerie de Pinseguerre vous propose des promenades et randonnées avec des ânes des Pyrénées, blancs d'Egypte et gris de Sardaigne, en attelage, à dos (pour les petits) ou bâtés pour plusieurs jours sur les sentiers du pays.



Lac de la Ganne

<https://www.peche47.com>

10.9 km
RAYET



Lac de 32,8 hectares, classé en 2ème catégorie. Pêche de carpe de nuit, brochet, gardon et sandre. Chaque pratiquant doit être détenteur d'une carte de pêche (en vente sur Internet ou auprès du magasin Gamm Vert à Villereal). On peut effectuer le tour du lac par un sentier balisé. Depuis le tour du lac vous pourrez observer les nombreux oiseaux d'eau qui le fréquentent au fil des saisons (pensez à prendre vos jumelles). En hiver et en période de migrations, le site est particulièrement intéressant de par la diversité des espèces présentes.



Lac du Brayssou

<http://www.peche47.com>

12.4 km
TOURLIAC



Lac de 55,6 hectares, classé en 2ème catégorie. Pêche de carpe de nuit, brochet, gardon, sandre. Chaque pratiquant doit être obligatoirement détenteur d'une carte de pêche. Si vous venez vous y promener, n'oubliez pas vos jumelles ! Au fil des saisons, il est possible d'y observer colverts, sarcelles, grèbes, canards siffleurs, hérons cendrés... des plantations d'arbustes et d'essences diverses permettent aux passereaux de s'abriter et de se nourrir en hiver. Merci de respecter ce lieu sensible, n'approchez pas les oiseaux ! Les panneaux pédagogiques positionnés sur les chemins d'accès autour du lac, permettent aux promeneurs d'en apprendre plus sur les espèces présentes. Découvrez aussi le lac en suivant une enquête naturaliste. Le carnet de jeu est disponible sur place, dans les offices de tourisme alentours.



Circuit Terra Aventura : Cache-noisette

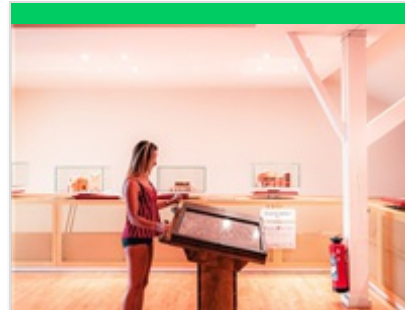
+33 5 53 36 40 19
Louberie

<https://www.terra-aventura.fr>

13.1 km
CANCON



Terra Aventura, c'est une balade originale, une chasse aux trésors qui permet de découvrir le territoire, le patrimoine local et des anecdotes, tout en jouant. Munie de l'appli mobile ou de la feuille de route, la famille part pour l'aventure. Avec des indices à relever, des énigmes à résoudre et un trésor à chercher, les petits et les grands choisissent d'explorer la forêt, les villes, les villages... avec l'excitation de trouver le Graal : les Poï'z. Ces petits personnages à fort caractère qui peuplent l'univers de "Terra Aventura", vous guident et leurs badges sont à collectionner. Cet univers fantastique permet de partager des moments privilégiés en famille à la rencontre de lieux souvent insolites. Parcours de 2,5 km Durée : 1 à 2h7 énigmes à trouver. Tèrr'aventuriers ! Prêts pour une nouvelle découverte ? Zéfaim vous attend à la coopérative Unicoque (lieu d'habitat).



Le 13ème jeu - Escape Game

+33 5 53 36 40 19
Place des Arcades

<https://escapegamele13emejeu.fr>

16.8 km
MONFLANQUIN



Le 13ème Jeu est l'Escape Game de Monflanquin. Il permet à des équipes de 3 à 10 personnes de découvrir l'histoire des bastides à travers une série d'énigmes et de casse-têtes. Ce jeu d'évasion grandeur nature vous entraînera à la recherche du célèbre professeur Archibald Astruc et du trésor de Monflanquin, vous avez une heure ! Plus qu'une simple visite, c'est une véritable enquête historique que vous propose le Musée des Bastides, une aventure immersive historique et inédite dans laquelle vous remonterez le temps pour découvrir l'histoire médiévale autrement ! Grâce à cet Escape Game, vous ne verrez plus le Moyen Âge ni le Musée des Bastides du même œil ! Durée : 1 heure Créneaux disponibles et réservation par internet ou téléphone La présence d'au moins une personne majeure dans le groupe est obligatoire.



Le mini-golf Fantasia

+33 5 53 01 14 86

32 Avenue Georges Robert

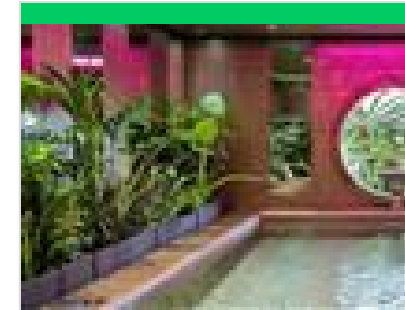
<http://www.lestelsia.com>

30.8 km

SAINT-SYLVESTRE-SUR-LOT



Le plus grand mini-golf d'Europe avec 18 trous ; 1h45 de parcours.



Spa Château Le Stelsia - sarl château de saint Sylvestre

+33 5 53 01 14 86

32 Avenue Georges Robert

<http://www.lestelsia.com>

30.8 km

SAINT-SYLVESTRE-SUR-LOT



Le Spa du Château Le Stelsia vous promet des moments de bien-être et de quiétude inégalés. Ressourcez-vous et relaxez-vous dans cette ambiance artistique et luxueuse. L'espace détente comprend une piscine avec nage à contre-courant, un hammam, un sauna, une douche pluie tropicale, une douche sensorielle, une fontaine de glace, un sèche personne, 2 salles de soins et massages, une tisanderie, une salle de sport avec un vélo elliptique, un banc de musculation et un vélo cardio. A l'abri des regards, venez aussi découvrir les soins phyto-aromatiques exclusifs de Sens By Mességué, conjuguant le meilleur des plantes et des huiles essentielles. Un bon plan ? Profitez des "Happy Hours" du Spa du lundi au vendredi et, pendant 2 h, savourez tous les espaces à votre disposition (sur réservation et selon disponibilités).



Ferme et Musée du Pruneau

+33 5 53 84 00 69

1231 route de Granges

<http://www.musee-du-pruneau.com>

34.3 km
LAFITTE-SUR-LOT



Une ferme où vous pouvez passer la journée ! Visite du Musée : toute l'année - visite complète 1h30 On vous explique ce qu'est un pruneau ? Pourquoi est-il le diamant noir du Lot et Garonne ? Chaque visite se termine par une dégustation. Vous pourrez déjeuner, goûter dîner sur place tout l'été et vous posez face au Lot grâce à notre Guinguette du Lot. Cuisine fait maison. Burger, salade, desserts.



Ferrensac, la balade du Castang

+33 5 53 66 14 14

2.1 km
FERRENSAC



Pigeonniers et maisons brassières jalonnent cet itinéraire qui, au nord, domine la vallée du Dropt. La faible dénivellée en fait un parcours accessible à tous.



Ferrensac, une randonnée entre plaine du Dropt et coteaux

+33 5 53 66 14 14

2.1 km
FERRENSAC



Cette randonnée qui compte de nombreux passages routiers, sera plutôt adaptée aux vététistes. Elle fait la liaison entre le réseau des boucles du canton de Castillonès et de celui de Villeréal. Son intérêt réside dans la diversité du paysage, plaine du Dropt au départ et collines calcaires boisées au sud, près des bourgs de Boumel et Montaut.



Castillonès, le circuit de la bastide

+33 5 53 66 14 14

4.5 km
CASTILLONNES



Au départ de la bastide cette randonnée accompagne les pèlerins, venus de Vézelay et se dirigeant vers St-Jacques de Compostelle. Le retour se fait dans la petite vallée de la Douyne.



Circuit des pruniers d'Ente - Castillonès

Place des Cornières

4.5 km
CASTILLONNES



Panoramas, patrimoine et vergers sont les mots clés de cet itinéraire. Au départ de la bastide du 13ème siècle de Castillonès, de profonds points de vue vous ouvriront une campagne bucolique où s'harmonisent vergers de pruniers, champs céréaliers, bosquets et grandes prairies. Châteaux, églises, moulins, pigeonniers et maisons à empilage retiendront votre regard. Chez les producteurs, vous savourez foie gras, magret, confitures, eaux de vie et pruneaux d'Agen dont vous découvrirez les recettes.



Bournel, la balade du Colombier

+33 5 53 66 14 14

4.5 km
📍 BOURNEL



De l'église Sainte Madeleine, cette balade grimpe dans le hameau promontoire de Montaut-le-Jeune. L'église de Bournel, qui date des XIIe et XIVe siècles, est nichée au pied d'une colline boisée. Elle est surmontée d'un clocher original du XVe siècle qui consiste en un assemblage de pièces de charpente débordant de la tour carrée dans laquelle s'abrite la coupole. Une chapelle est consacrée à Saint-Roch et Sainte-Madeleine, patrons des pèlerins. Au sommet du portail, un personnage porte un grand chapeau à coquille. Outre ce lieu de recueillement, de nombreux points de vue et un patrimoine rural traditionnel, fermes et pigeonniers, donnent un charme tout particulier à ce circuit.



GR@654E / Voie de Vézelay Étape 07 : de Castillonnes à Cancon

+33 5 53 66 14 14

6.4 km
📍 CASTILLONNES



Le GR@ 654 traverse la France depuis Vézelay en Bourgogne. Il sillonne le Lot-et-Garonne du nord au sud sur près de 150 km, des pruniers du Haut-Agenais aux sables des Landes de Gascogne en passant par les vallées du Lot et de la Garonne.



Circuit de la Bastide Royale - Villeréal

Place de la Halle

📄 <https://www.tourisme-lotetgaronne.com>

8.0 km
📍 VILLEREAL



Dans un paysage de polyculture associant élevage de canard gras du Sud-Ouest, vergers de pruniers et de noisetiers, champs de céréales et prairies où paissent chevaux et Blondes d'Aquitaine, vous roulez de Villeréal en villages. Entre des haltes gourmandes dans les fermes ou curieuses à l'observatoire des oiseaux du lac du Brayssou, vous découvrirez des églises romanes, des châteaux, des pigeonniers mais aussi un patrimoine insolite : maisons à empilages et maisons brassières.



Villeréal, de la Bastide à l'église de Parisot

+33 5 53 66 14 14

8.0 km
📍 VILLEREAL



Au départ d'une des plus remarquables bastides de la Vallée du Dropt, qui a conservé intacte sa Halle et sa place des comières, ce circuit monte sur le pech de Parisot avant de longer la rivière. Land'Art, une exposition nature : L'association Campagn'Art a pour but de promouvoir l'idée de nature dans l'art contemporain. Née du mouvement Land'Art, elle donne la possibilité à des artistes d'exprimer leur vision du paysage à partir de leur pratique, la nature devenant leur atelier. La sculpture créée, issue de cette démarche, n'est pas objet autonome mais un ensemble qui s'intègre dans la nature où il se trouve.



Villeréal, le circuit de la bastide royale

+33 5 53 66 14 14

8.0 km
📍 VILLEREAL



Nommée également la bastide du Cheval, la vieille cité de Villeréal célèbre pour son patrimoine datant du moyen-âge, possède un haras national et une école de formation aux métiers du cheval.



Born, un village fleuri

+33 5 53 66 14 14

8.4 km
SAINT-EUTROPE-DE-BORN  

Cette petite randonnée, au départ d'un des trois bourgs de Saint-Eutrope-de-Born, relie ce hameau aux bois de la Demoiselle et de St-Paul, parcourus par le GR 636, dénommé "Traversée du Périgord".



Un sentier découverte autour du lac du Brayssou

+33 5 53 66 14 14

12.0 km
PARRANQUET  

N'oubliez pas vos jumelles pour cette balade sur les berges du Brayssou, où vous pourrez observer colverts, sarcelles ou canards siffleurs depuis un abri mis en place par la fédération des chasseurs.



GR®654E / Voie de Vézelay Étape 08 : de Cancon à Castelmoron-sur- Lot

+33 5 53 66 14 14

13.5 km
CANCON  

Le GR® 654 traverse la France depuis Vézelay en Bourgogne. Il sillonne le Lot-et-Garonne du nord au sud sur près de 150 km, des pruniers du Haut-Agenais aux sables des Landes de Gascogne en passant par les vallées du Lot et de la Garonne.



Monflanquin, la promenade des châteaux de la Lède

+33 5 53 66 14 14

16.5 km
MONFLANQUIN  

Cette petite boucle permet de découvrir la bastide de Monflanquin depuis le coteau qui domine la vallée de la Lède. L'itinéraire dessert l'ancien manoir de Mondésir et son imposant pigeonnier dans un écrin d'arbres. Il passe également près du lac avec son restaurant et ses hébergements touristiques. Par deux fois, vous traverserez la rivière La Lède, affluent du Lot. Elle compte sur 50 kilomètres 48 moulins, très actifs du Moyen Age au XIXe siècle (papeteries, forges, meuneries, filature). Cette promenade offre de belles vues sur la bastide perchée, la vallée et les châteaux de la zone. A l'Ouest, vous passerez près du moulin de Boulède, de la chapelle de Teyrac, mais aussi des châteaux de Rastouillac, de Rousset et de Roquefère.



Monflanquin, la balade de Calviac

+33 5 53 66 14 14

17.1 km
MONFLANQUIN  

Pigeonniers, châteaux, maisons de caractère et la petite église de Calviac sont au programme de cette randonnée qui offre de nombreux points de vue sur la bastide, vue d'en bas, avec une seule difficulté, la côte de Bois Joli.

Mes recommandations (suite)

Expériences et Découverte

Balades et Sentiers

OFFICE DE TOURISME COEUR DE BASTIDES
COEURDEBASTIDES.COM

OFFICE
DE TOURISME
**COEUR DE
BASTIDES**



Monflanquin, la boucle de Corconat

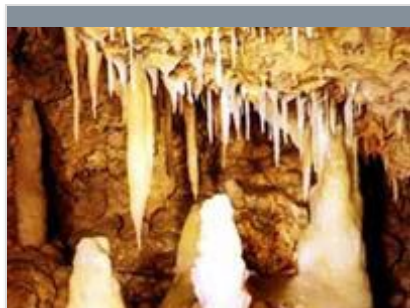
+33 5 53 66 14 14

<https://rando.tourisme-lotetgaronne.com>

17.1 km
MONFLANQUIN



Au fil de ce long circuit, tracé au sud-ouest de la bastide, vous découvrirez les châteaux de Secrétary, Maurel, Cambes et Latour, les églises de Labarthe et Corconat, les moulins sur la Lède, les palombières des bois de Lacanille et de nombreux points de vue sur la bastide, les églises de Calviac et de St-Capraix, les châteaux de Biron, Roquefère...



Grottes de Fontirou

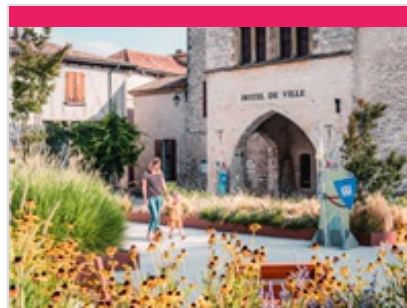
+33 6 32 92 99 13

<https://z-animoland.com/les-grottes-de>

38.4 km
CASTELLA



L'aventure des grottes de Fontirou commence il y a 30 millions d'années. La nature a dessiné dans 7 salles des concrétions de toutes formes et de teintes variées, que vous pourrez découvrir ou redécouvrir grâce à son nouvel éclairage assez unique en France. Le site est équipé d'un petit snack (boisson, café, glaces et d'une boutique souvenirs. L'espace pique-nique est ombragé. Vous pourrez aussi vous amuser en famille au mini-golf. La visite guidée dure environ 45 min. Avant la visite vous pourrez découvrir le petit musée d'histoire naturelle et ses dinosaures.



Bastide de Castillonès

+33 5 53 36 80 49

4.4 km
CASTILLONNES



Savonnerie Soleil de Mai

+33 6 10 63 04 07

3 avenue de l'Hirondelle
<http://www.soleil-de-mai.fr>

4.5 km
CASTILLONNES



Elevage des Granges - Cosmétiques au lait de jument

+33 6 89 86 09 01
Route de Courberieu

<http://www.elevagedesgranges.fr>
7.0 km
MONTAUT



Mes recommandations (suite)

Expériences et Découverte

Balades et Sentiers

OFFICE DE TOURISME COEUR DE BASTIDES
COEURDEBASTIDES.COM

OFFICE
DE TOURISME
**COEUR DE
BASTIDES**



Halle de Villeréal

+33 5 53 36 00 37

7.9 km
VILLEREAL

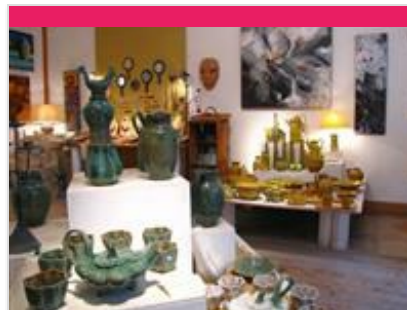


Bastide de Villeréal

+33 5 53 36 00 37

<https://www.coeurdebastides.com/fr/>

7.9 km
VILLEREAL



Atelier des Loys - Céramiques et poteries contemporaines

+33 5 53 36 66 75 +33 7 68 39
42 48

31 rue Saint-Roch

8.0 km
VILLEREAL



Eglise Notre Dame - Villeréal

+33 5 53 36 00 37

Place de la Libération

8.0 km
VILLEREAL



Village d'Issigeac

+33 5 53 58 70 32

8.8 km
ISSIGEAC



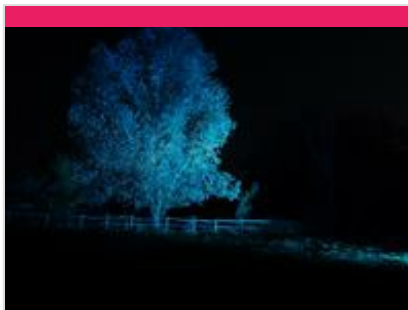
Mes recommandations (suite)

Expériences et Découverte

Balades et Sentiers

OFFICE DE TOURISME COEUR DE BASTIDES
COEURDEBASTIDES.COM

OFFICE
DE TOURISME
**COEUR DE
BASTIDES**



Les Ballades Féériques

+33 6 10 03 55 09# +33 6 98 13 44 20

402 chemin de Jean de la Ville

<https://balladesfeeriques.jimdofree.co>

11.5 km

SAINT-EUTROPE-DE-BORN



Bastide de Monflanquin

+33 5 53 36 40 05

Place des Arcades

<http://www.monflanquin.fr>

16.7 km

MONFLANQUIN



Savonnerie Saponaire

+33 5 53 36 46 15

47 place des Arcades

<http://www.savonnerie-saponaire.com>

16.8 km

MONFLANQUIN



Château de Biron

+33 5 53 05 65 60# +33 5 53 63 13 39

<https://www.chateau-biron.fr/>

18.0 km

BIRON



Château de Monbazillac

+33 5 53 61 52 52

4 route du Château

<https://chateau-monbazillac.com>

19.7 km

MONBAZILLAC



Mes recommandations (suite)

Expériences et Découverte

Balades et Sentiers

OFFICE DE TOURISME COEUR DE BASTIDES
COEURDEBASTIDES.COM

OFFICE
DE TOURISME
**COEUR DE
BASTIDES**



Bastide de Monpazier

+33 5 53 22 68 59

<http://www.pays-bergerac-tourisme.co>

19.8 km
MONPAZIER



Ville d'Art et d'Histoire de Bergerac

+33 5 53 57 03 11

<http://www.quai-cyrano.com>

25.5 km
BERGERAC



Pujols

+33 5 53 36 17 30

<http://www.tourisme-villeneuvois.fr>

30.2 km
PUJOLS



Château de Bonaguil

+33 5 53 41 90 71

400 route du château

<http://www.chateau-bonaguil.com>

31.9 km
SAINT-FRONT-SUR-LEMANCE



Bourg médiéval de Penne- d'Agenais

+33 5 53 71 13 70

32.7 km
PENNE-D'AGENAIS



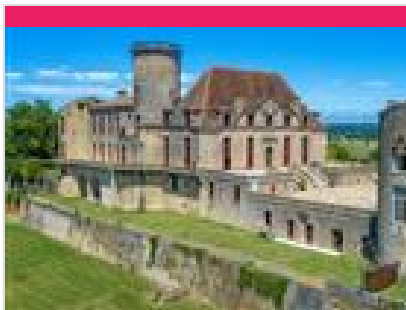
Mes recommandations (suite)

Expériences et Découverte

Balades et Sentiers

OFFICE DE TOURISME COEUR DE BASTIDES
COEURDEBASTIDES.COM

OFFICE
DE TOURISME
**COEUR DE
BASTIDES**



Château de Duras - Château des Ducs

+33 5 33 14 00 38

Place du Château

<http://www.chateau-de-duras.com>

37.0 km
DURAS

U



Bastide de Puymirol

+33 5 53 47 36 09# +33 5 53 95 32
10

<http://www.mairie-puymirol.fr>

53.6 km
PUYMIROL

V



La Ferme de Michaumaille

+33 5 53 36 64 67 +33 6 47 52 09 87

132 allée de Merlis

4.7 km
BOURNEL

1

Au cœur du Pays du Dropt et à mi-chemin des bastides de Villereal et Castillonès, une étape s'impose à la ferme de Michaumailé. Maïté et Jean-Marie élèvent en liberté, gavent au maïs grain entier et transforment, dans un atelier agréé, des oies et des canards gras. Ils proposent également des produits de l'horticulture, plantes vivaces et odorantes en collections.



Pays en Direct - Boutique de producteurs

+33 5 53 01 36 95

1 chemin de Glady

7.9 km
VILLEREAL

2

Pays en Direct vous propose des spécialités issues directement de chez nos producteurs locaux : légumes, tisanes, huiles, tourtières, glaces, fromages, vins, spiritueux, oeufs, bières, confitures, lait, savons, miels, fruits, viandes, farines, salaisons, noix, pâtés, aromates, jus de fruits, poulets, pruneaux mais aussi des savons, cosmétiques etc.



Koki la Boutique - Noisettes et noix de France

+33 5 53 70 15 98

28 rue de la République

<https://www.koki-laboutique.com>

13.5 km
CANCON

3

La noisette se dévoile sous tous ses aspects à Cancon. Vous découvrez sa conception et son développement en parcourant un verger, puis son triage, calibrage et conditionnement en visitant l'usine de la coopérative et, enfin, ses déclinaisons en salé, sucré dans une multitude de produits gourmands dans "la boutique KOKI".

Mes recommandations (suite)

Expériences et Découverte

Balades et Sentiers

OFFICE DE TOURISME COEUR DE BASTIDES
COEURDEBASTIDES.COM

OFFICE
DE TOURISME
**COEUR DE
BASTIDES**



Domaine de la Tuque

+33 5 53 63 13 14 +33 6 89 13 47 71

<https://www.domainedelatuque.com>

19.5 km
BIRON



Le Domaine de la Tuque est situé sur des coteaux ensoleillés, au sud du Périgord, au cœur d'une nature préservée sur un promontoire face à l'imposante forteresse du château de Biron. L'unique vignoble du Monpazierois est un lieu à part, que deux vignerons passionnés ont décidé de faire revivre sur un terroir unique, en replantant des cépages anciens issues de ce terroir et en travaillant en production Biologique. Depuis le démarrage de l'exploitation, nous n'utilisons ni pesticide ni fertilisants chimiques conformément au label AB. Nous produisons nos propres engrais verts. Nous vous accueillons pour découvrir toutes ces techniques de production directement au domaine tous les jours. Il est possible de séjourner sur place en gîte. Le domaine est ouvert à la visite pour découvrir les vins, la faune et la flore. Vente au domaine d'avril à septembre tous les jours de 9h à 18h.

: Restaurants : Activités et Loisirs : Nature : Culturel : Dégustations

Mes recommandations (suite)

Expériences et Découverte

Balades et Sentiers

OFFICE DE TOURISME COEUR DE BASTIDES
COEURDEBASTIDES.COM

OFFICE
DE TOURISME
**COEUR DE
BASTIDES**



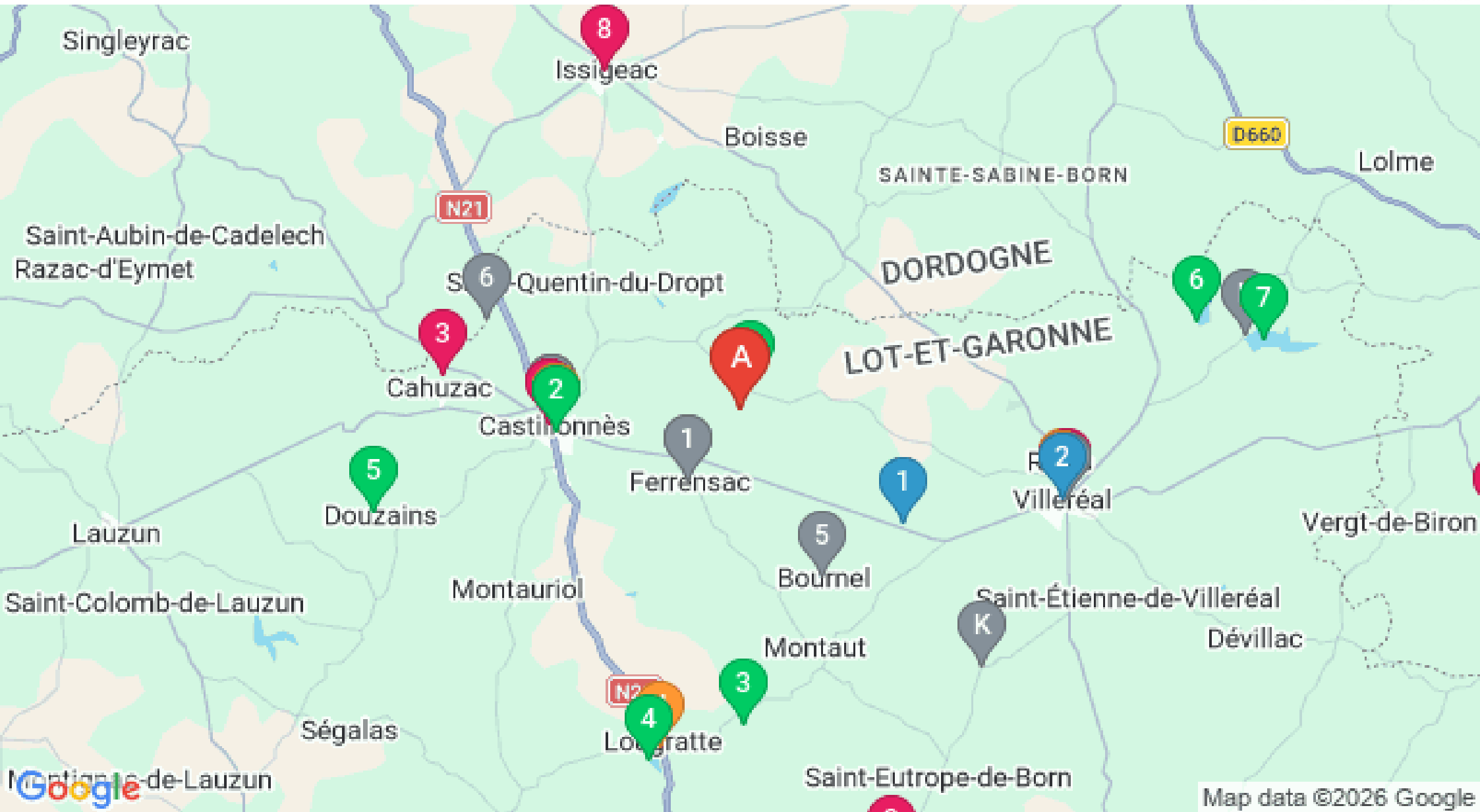
Mes recommandations (suite)

Expériences et Découverte

Balades et Sentiers

OFFICE DE TOURISME COEUR DE BASTIDES
COEURDEBASTIDES.COM

OFFICE
DE TOURISME
**COEUR DE
BASTIDES**



Map data ©2026 Google

: Restaurants : Activités et Loisirs : Nature : Culturel : Dégustations